

# MONTHLY MEMBERSHIP PROGRESS REPORT

District 337 E

Results as of: 3/31/2020

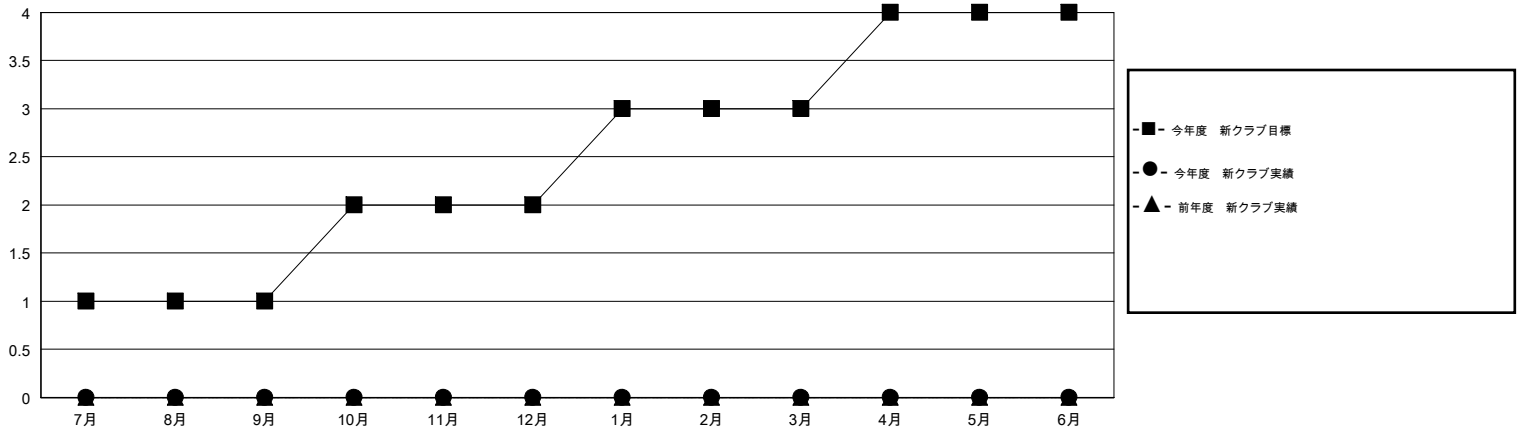
GMT:

地域 JAPAN

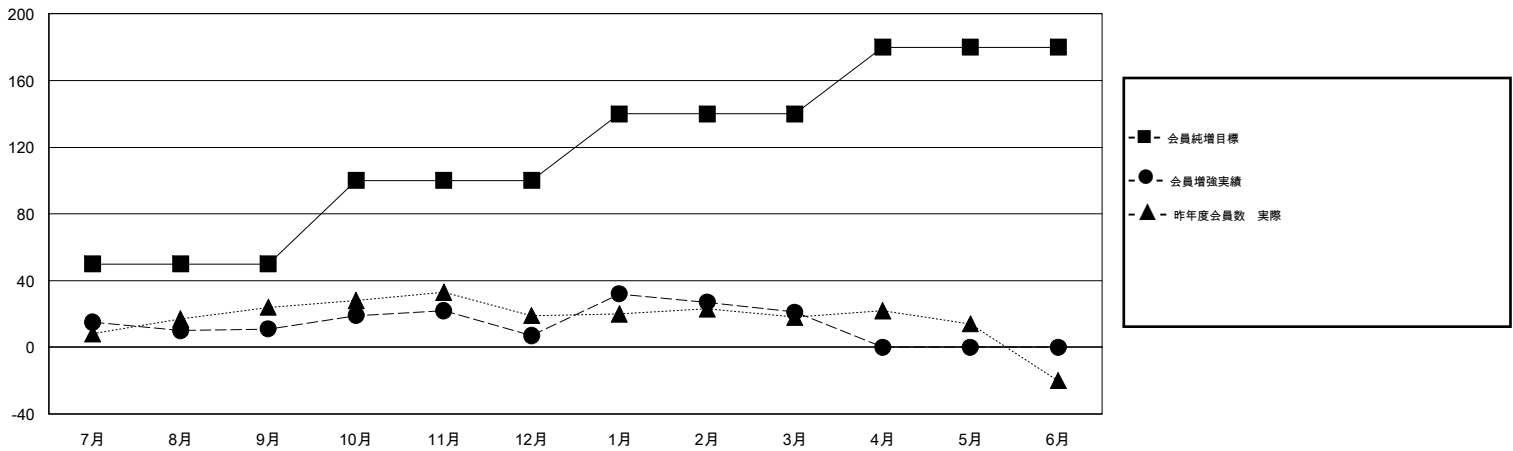
GMT会則地域

クラブ				名			
結果: 2019-2020				結果: 2019-2020			
四半期	新クラブ目標	新クラブ	解散クラブ	四半期	会員純増目標	会員増強実績	退会者(転籍を含む) 実際
7月/8月/9月	1	0	0	7月/8月/9月	50	52	39
10月/11月/12月	1	0	0	10月/11月/12月	50	34	37
1月/2月/3月	1	0	0	1月/2月/3月	40	45	30
4月/5月/6月	1	0	0	4月/5月/6月	40	0	0

新クラブ目標及び実績累計



会員目標及び実績累計



解散クラブ: 0	38 CLUBS OF 57 一名以上の新会員を登録	男女別
退会者	<a href="#">会員累計データを見るには、ここをクリック</a>	男性 1,475 (80.38%)
物故会員 8		女性 360 (19.62%)
クラブ解散 0	世帯主/家族会員合計 506	
その他 98	国際会費半額の家族会員 269	
合計 106		